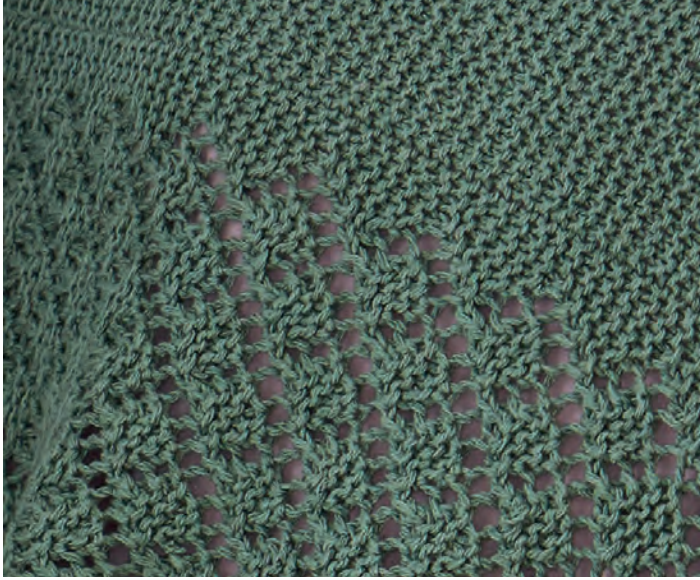




Anabella
Poncho

S11010





S11010

V.1/MZ

Anabella Poncho

Design: Schachenmayr Designteam



Empfohlenes Garn

GRÖSSEN	S/M	M/L
	36-40	42-46
Breiten	80	85
Gesamtlänge	50	65

Alle Maßangaben in cm

MATERIAL

Schachenmayr Aurelie, 50 g Knäuel

Lauflänge 50 g ≈ 110 m

Fb 00070 (thymian) 9 Knäuel

Die Banderolen überprüfen und nur Knäuel der gleichen Farbpartie verwenden.

Der Materialverbrauch kann von Person zu Person variieren.

1 Rundstricknadel 3,5 mm, 80 cm lang

1 Wollnadel zum Vernähen der Fäden

MASCHENPROBE

Kraus rechts mit Nadel 3,5 mm:

20 M und 34 R = 10 cm x 10 cm

Ajourmuster mit Nadel 3,5 mm:

20 M und 34 R = 10 cm x 10 cm

GRUNDTECHNIKEN

Kraus rechts:

In Hinr und Rückr rechte M stricken.

Ajourmuster:

Maschenzahl teilbar durch 6 + 9 M

Nach der Strickschrift arbeiten. Die Hinr von rechts nach links und die Rückr von links nach rechts lesen. Die M sind so gezeichnet wie sie auf der Vorderseite erscheinen. Dabei mit 5 M vor dem Raport beginnen, den Rapport von 6 M stets wdh. und mit den 4 bzw. 6 End-Maschen enden. Die 1. bis 12. R stets wdh.

ANLEITUNG

Die Angaben für die einzelnen Größen stehen von der kleinsten bis zur größten Größe in unterschiedlichen Farben hintereinander, jeweils durch Schrägstriche getrennt. Steht nur eine Angabe, gilt diese für beide Größen.

HINWEIS: Der Poncho wird in Reihen quer gestrickt, so dass ein ca. 50/65 cm breites und 160/170 cm langes Strickstück entsteht. Der Poncho erhält durch das Zusammennähen und das Tragen seine Form.

Poncho

In Thymian 100/130 M anschlagen und ab der 1. R = Hinr in folgender Einteilung arbeiten: 61/91 M kraus rechts und 39 M im Ajourmuster, dabei wie gezeichnet mit den 5 M vor dem Rapport beginnen, 5x den Rapport von 6 M und die 4 M nach dem Rapport stricken. Am linken Rand bildet sich eine "Zacken-Kante", die durch die Erweiterung und Reduzierung der 4 bzw. 6 End-M entsteht.

Nach 540/576 R bzw. nach einer 12. R des Lochmusters alle M rechts abketten.

Gesamtlänge : ca. 160/170 cm.

FERTIGSTELLUNG

Das Teil spannen, anfeuchten und trocknen lassen.

Das Strickstück zur Hälfte zusammenlegen, so dass ein 50 cm x 80 cm/65 cm x 85 cm großes Rechteck entsteht. Dann entlang der kraus rechts gestrickten Seite die Kanten von der Anschlag- / Abkettkante aus in Richtung Umbruch über 50/55 cm zusammennähen. Die restlichen 30 cm bis zum Umbruch offen lassen = 60 cm Halsausschnittumfang. Mit der Wollnadel alle Fäden vernähen.

ABKÜRZUNGEN

Hinr = Hinreihe(n)

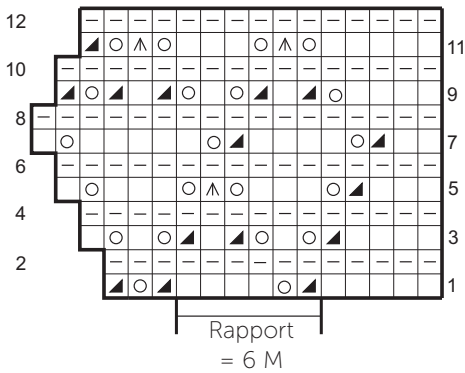
M = Masche(n)

R = Reihe(n)

Rückr = Rückreihe(n)



Strickschrift



Zeichenerklärung

- = In Hinr 1 M rechts, in Rückr 1 M links
- ◻ = In Hinr 1 M links, in Rückr 1 M rechts
- = 1 Umschlag
- △ = 3 M rechts überzogen zusammenstricken (2 M zusammen wie zum Rechtsstricken abheben, 1 M rechts stricken und die abgehobenen M überziehen)
- ▣ = 2 M rechts zusammenstricken

Schnittschema (Angaben in cm)

